

Adquisición de imagen: Autofluorescencia BluePeak

Adquirir una imagen BluePeak



Se recomienda dilatar la pupila para mejorar notablemente la calidad de la imagen de autofluorescencia BluePeak (BAF). Tenga en cuenta que, después de inyectar el medio de contraste de fluoresceína, es imposible realizar una adquisición de imágenes BAF.



Inicie la adquisición de la imagen pulsando .

2

Asegúrese de que la rueda del filtro del cabezal de la cámara se encuentre en la posición »A« y de que se haya seleccionado la modalidad de infrarrojos (IR).



3

Mueva el cabezal de la cámara hacia el ojo del paciente y posicione el área clínicamente pertinente en el centro de la imagen. Alinee la cámara de manera que la iluminación de la imagen IR sea uniforme en todos los lados.

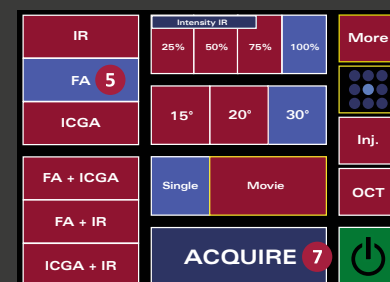
4

Centre la imagen IR de manera que los vasos sanguíneos finos se visualicen con nitidez y, a continuación, ajuste la imagen enfocada en -0,50/-1,00 dioptría.



5

Seleccione **BAF** en el menú del software o a través del panel táctil (**FA/BAF**) y realice una doble verificación de la imagen para asegurarse de que esté correctamente enfocada.

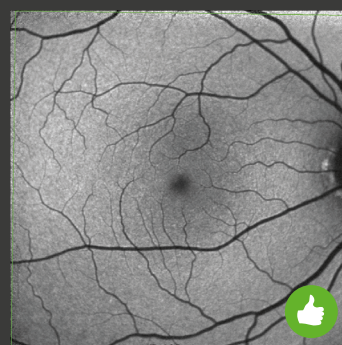


6

Puede que la imagen se muestre de color negro en un principio. Active el seguimiento del ojo manteniendo pulsado el botón del joystick, o bien pulsando en el panel táctil.



Sistemas de panel táctil: si el control automático del brillo no está activado, ajuste el brillo girando el botón ART en el panel táctil hasta que se vean los vasos retinianos.



7

En cuanto ART Mean haya alcanzado el número necesario de fotogramas de manera que la calidad de la imagen ya no mejore, adquiera la imagen pulsando brevemente el botón del joystick, o bien pulsando **Acquire** en el panel táctil.

8

Pulse **Esc** en el teclado para salir.

Adquisición de imagen: Autofluorescencia BluePeak

Adquirir una imagen BluePeak & OCT

- 1 Alinee y enfoque la imagen IR tal como se ha indicado en la página anterior. Active la OCT.
- 2 Alinee la imagen OCT B-Scan de modo que esta se sitúe correctamente posicionada en el Sweet Spot (marcadores azules).
- 3 Seleccione **BAF** en el menú del software o a través del panel táctil (**FA/BAF**) y realice una doble verificación de la imagen para asegurarse de que esté correctamente enfocada.

i **Sistemas de panel táctil:** si el control automático del brillo no está activado, ajuste el brillo girando el botón ART en el panel táctil hasta que se vean los vasos retinianos.



- 4 Active el seguimiento del ojo manteniendo pulsado el botón del joystick, o bien pulsando en el panel táctil. Cuando ART Mean haya alcanzado el número necesario de 100 fotogramas en la imagen OCT B-Scan, adquiera la imagen pulsando brevemente el botón del joystick, o bien pulsando **Acquire** en el panel táctil.



- 5 Inicie el scan volumétrico o scan radial pulsando brevemente el botón del joystick, o bien pulsando **Acquire** en el panel táctil. La adquisición de la imagen se detiene automáticamente cuando se han adquirido todas las imágenes OCT B-Scan.

i Durante la adquisición, observe la imagen en directo inferior para asegurarse de que la iluminación de la imagen de fondo de ojo sea uniforme y de que la orientación de la imagen OCT B-Scan sea adecuada. Mantenga las manos en el dispositivo y, en caso necesario, reajuste la cámara hasta que ART Mean haya alcanzado el número necesario de fotogramas en el scan lineal, o hasta que se hayan adquirido todas las imágenes del scan volumétrico/scan radial.



- 6 Pulse **Esc** en el teclado para salir.