


# Bildaufnahme: BluePeak-Autofluoreszenz

## Aufnahme eines BluePeak-Bildes

**i** Eine Weitstellung der Pupille wird empfohlen und verbessert die Bildqualität der BluePeak-Autofluoreszenz (BAF) erheblich. Beachten Sie, dass nach der Injektion von Fluorescein-Farbstoff keine BAF-Bildgebung mehr möglich ist.

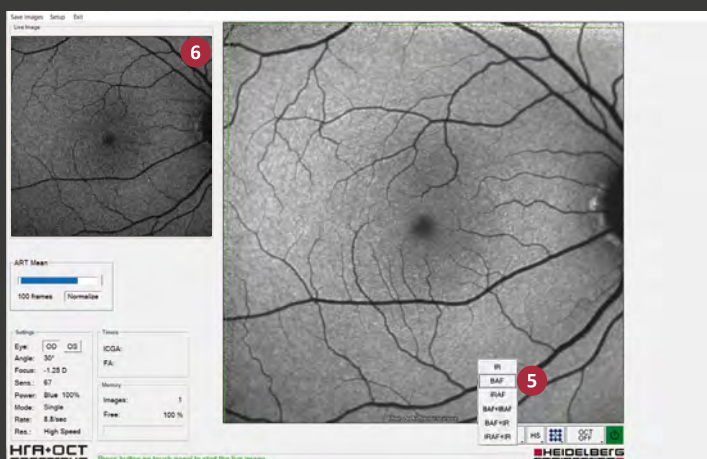
**1** Bildaufnahme mittels  starten.

**2** Sicherstellen, dass sich das Filterrad am Kamerakopf in Position „A“ befindet und die Infrarot (IR)-Modalität ausgewählt ist.




**3** Kamerakopf auf das Patientenauge zubewegen und den klinisch relevanten Bereich in der Bildmitte positionieren. Kamera so ausrichten, dass das IR-Bild auf allen Seiten gleichmäßig ausgeleuchtet ist.


**4** IR-Bild so fokussieren, dass die feinen Blutgefäße scharf sind, dann fokussiertes Bild um -0,50/-1,00 dpt anpassen.

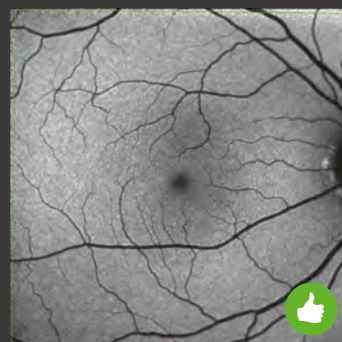
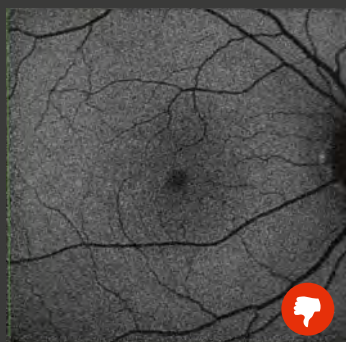


**5** BAF aus dem Softwaremenü oder über Touch Panel (FA/BAF) wählen und erneut korrekte Bildfokussierung überprüfen.



**6** Das Bild kann zunächst schwarz sein. Eye Tracking durch langes Drücken auf die Joystick-Taste oder durch Drücken auf  am Touch Panel aktivieren.

**i** **Touch Panel System:** Falls die automatische Helligkeitsregelung deaktiviert ist, passen Sie die Helligkeit durch Drehen des ART-Knopfes  auf dem Touch Panel an, bis die retinalen Gefäße sichtbar werden.



**7** Sobald ART Mean die erforderliche Anzahl an Bildern erreicht hat, sodass sich die Bildqualität nicht weiter verbessert, Bild durch kurzes Drücken auf die Joystick-Taste oder über **Acquire** auf dem Touch Panel aufnehmen.

**8** Zum Beenden **Esc** auf der Tastatur drücken.

# Bildaufnahme: BluePeak-Autofluoreszenz

## Aufnahme eines BluePeak- & OCT-Bildes

- 1 IR-Bild ausrichten und fokussieren, wie auf vorheriger Seite beschrieben. OCT einschalten.
- 2 OCT-Schnittbild innerhalb des **Sweet Spot** (blaue Markierungen) positionieren.
- 3 **BAF** aus dem Softwaremenü oder über Touch Panel (**FA/BAF**) wählen und erneut korrekte Bildfokussierung überprüfen.

**i Touch Panel Systeme:** Falls die automatische Helligkeitsregelung deaktiviert ist, passen Sie die Helligkeit durch Drehen des ART-Knopfes auf dem Touch Panel an, bis die retinalen Gefäße sichtbar werden.



Linienscan

- 4 Eye Tracking durch langes Drücken auf die Joystick-Taste oder durch Drücken auf am Touch Panel aktivieren. Sobald ART Mean die Mindestanzahl von 100 Bildern für das OCT-Schnittbild erreicht hat, Bild durch kurzes Drücken auf die Joystick-Taste oder über **Acquire** auf dem Touch Panel aufnehmen.



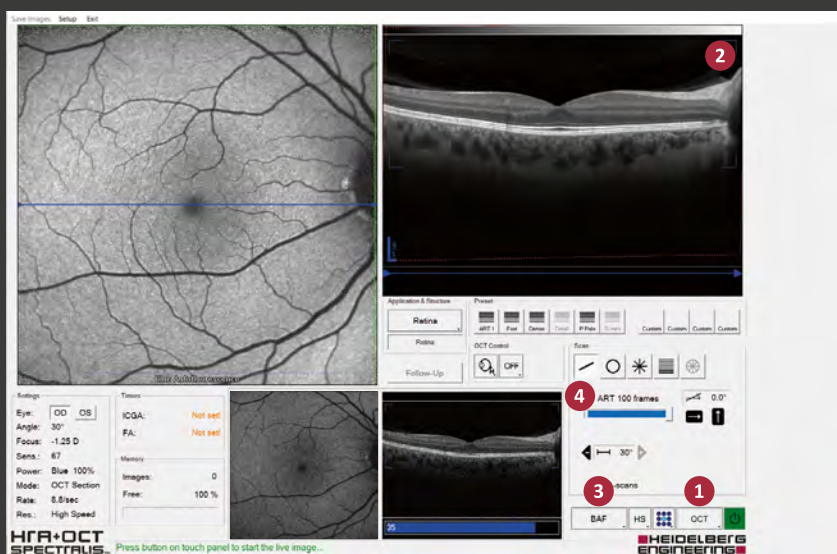
Volumenscan



Radialscan

- 5 Volumen- oder Radialscan durch kurzes Drücken auf die Joystick-Taste oder über **Acquire** auf dem Touch Panel starten. Die Bildaufnahme stoppt automatisch, wenn alle OCT-Schnittbilder aufgenommen wurden.

**i** Bei der Aufnahme auf eine gleichmäßige Ausleuchtung des Fundusbildes und korrekte Ausrichtung des OCT-Schnittbildes innerhalb des unteren kleinen Live-Bildes achten. Die Hände am Gerät lassen und ggf. Kamera nachjustieren, bis ART Mean die erforderliche Anzahl an Bildern beim Linienscan erreicht hat oder alle Bilder des Volumen-/Radialscans aufgenommen wurden.



- 6 Zum Beenden **Esc** auf der Tastatur drücken.